



## **FALAISES DU CEOU**

### **SITUATION GEOGRAPHIQUE :**

VILLE : Castelnaud la chapelle (24250)

TRAJET : Environs 5 heures de route

Type de rocher : Calcaire

Exposition du rocher : SUD (chaud en été )  
pied des voies ombragés

### **Cartes :**

- **Michelin** : No. 75, pli 17
- **IGN 1:25000** : 2037-O



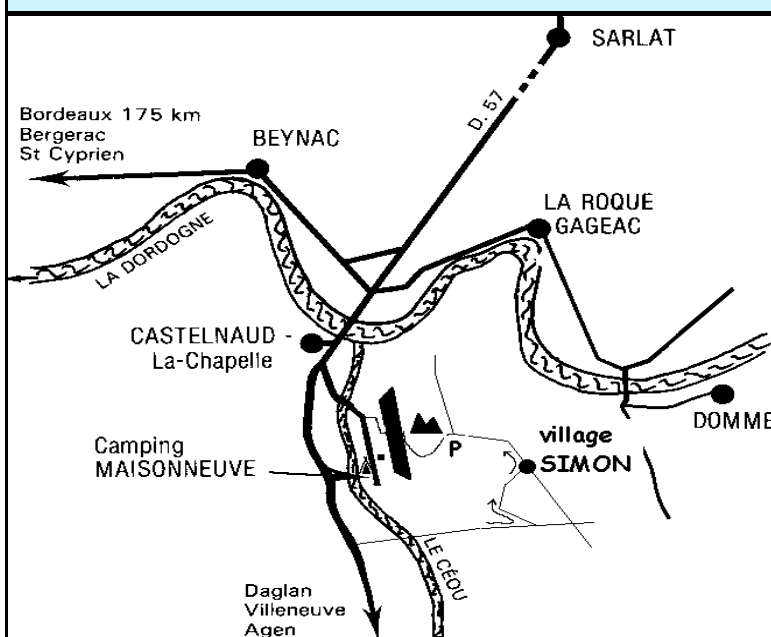
### **ACCES AUX VOIES:**

par le bas :

au village de Castelnaud poursuivre la route D57 vers SAINT CYBRANET prendre un chemin sur la gauche direction camping de Maisonneuve une fois à hauteur du camping la falaise se situe à gauche à travers les arbres

par le haut:

même route que pour le bas mais passer le camping et poursuivre jusqu'au bout prendre à gauche (vers ferme équestre SIMON) lors de la montée prendre à gauche en épingle à cheveu monter jusqu'au village SIMON dans le village prendre à gauche puis à droite (rues étroites) poursuivre la route dans les bois et ensuite se garer sur la gauche (500 m avant les maisons) prendre un petit sentier vers le sud qui vous mènera au pied des voies.



### **INFOS :**

Le rocher ressemble à celui de Beauvoir mais il est plus dur et solide, même dans les surplombs jaunes riches en prises. 180 voies de 20 à 50 m, 3 c - 8 b. Bon équipement, souvent engagé (coinçeurs et friends utiles en complément).

Le climat est peu pluvieux ( pluie/neige : 800 mm de précipitations en 115 jours par an) avec un maximum de pluie de novembre à janvier, beau et assez chaud en été.

## FALAISES DU CÉOU

### HEBERGEMENTS

#### Camping\*\*\* de maison neuve

Vallée du Céou  
24250 Castelnaud la chapelle  
au pied des falaises  
Gîte 10 places  
Tarif gîte 2006 : A la nuit 10€ par per-  
sonne

<http://www.campingmaisonneuve.com>

#### Un Gîte d'étape d'une capacité de 10 lits tout confort est ouvert toute l'année.

Dans un esprit refuge montagne et vous accueille lors d'une halte reposante.  
Pour adeptes de sports de pleine nature; escalade- canoë - spéléo.  
Pour Randonneurs : Pédestres, VTT, (le camping étant en bordure du GR 64)

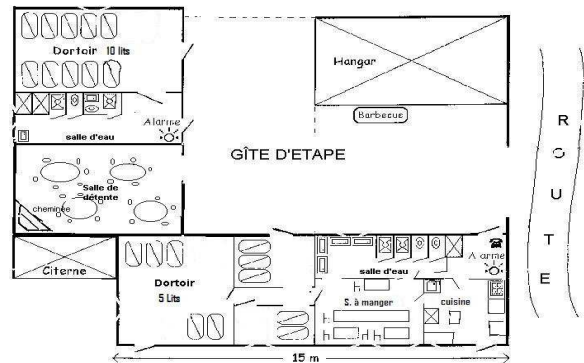


#### gîte d'étape

M. et Mme SARDAN Yves  
Lieu dit SIMON  
24250 CENAC SAINT JULIEN  
05.53.28.32.77

a 5 minutes en voiture du haut des voies  
gîte d'étape capacité maxi 23 lits

<http://simon6.free.fr/etape.htm>



#### village vacances d'argentouleau

route d'argentouleau  
24200 SARLAT  
05.53.59.30.23

5 minutes du centre de Sarlat -15 minutes du haut des voies du Céou  
village de chalets et mobiles homes

prix intéressants en basse saison

site Internet : <http://perso.wanadoo.fr/vilvac-argentouleau>



#### NOTES PERSONNELLES :

.....  
 .....  
 .....  
 .....

#### Du côté de l'estomac :

vous venez de terminer votre après midi escalade et repassant le pont de Castelnaud en direction de Sarlat faites une halte à «la truffe sarladaise» un large choix de spécialités périgourdines : foie gras, vins, huiles, terrine et autres apéritifs de régions avec un accueil très chaud.

La truffe sarladaise - le port - 24220 VEZAC - 05.53.29.51.87- mail : truffe-sarladaise@wanadoo.fr



**Topos-guides :** disponibles a la bibliothèque du club.

- Escalade : « Escalade en Périgord Noir » - j.h. DEJEAN - 2003 référence : ES 034